

11/89 NOVEMBER J 8784 E
41. Jahrgang · DM/sFr 7,-
DIE FÜHRENDE DEUTSCHE MODELLBAHNZEITSCHRIFT

MIBA

MINIATURBAHNEN



**BAD ANNEN IN N ● SCHWENKBÜHNE ALS WEICHEN-
ERSATZ ● DIE UTZ-ALPENBAHN ● DIE VOGELFLUGLINIE**

MIBA-INTERN

Trendmeldung 4

ZUR SACHE

11

TERMINE

16 + 79

PANORAMA

14

MIBA-KONTAKT

17

MODELLBAHNANLAGEN

Halbzeit 2. Teil 18

Dorfbahnhof Reichelsheim (H0-Diorama) 48

Kurortbahnhof Bad Annen in Spur N 54

SELBSTBAUPRAXIS

Schwenkbühne als Weichenersatz (H0-Diorama) 32

KLEINBASTELEIEN

Selbstbemalen von unbemalten Preiser-Figuren 66

MIBA-TEST

Der ADE-Mitteleinstiegswagen 28

Die Utz-Alpenbahn Teil 1 40

Prüfprotokoll:

Rangierlokomotive der Baureihe 80

als H0-Modell von Märklin 72

VORBILD

Die Feldbahn im Krankenhaus 24

Bahnland Graubünden 38

Lok-Einweihung in Realp 52

Die Vogelfluglinie 60

Hemmschuhauswerfer 68

Britzer Museumsbahn 77

Straßenbahnwagen für Krakau 78

VORBILD + MODELL

Güterschuppen Münchberg 64

Bahnhof Berlin-Tegel Hafen 76

NEUHEITEN

12, 13, 70, 71 + 80

VERSCHIEDENES

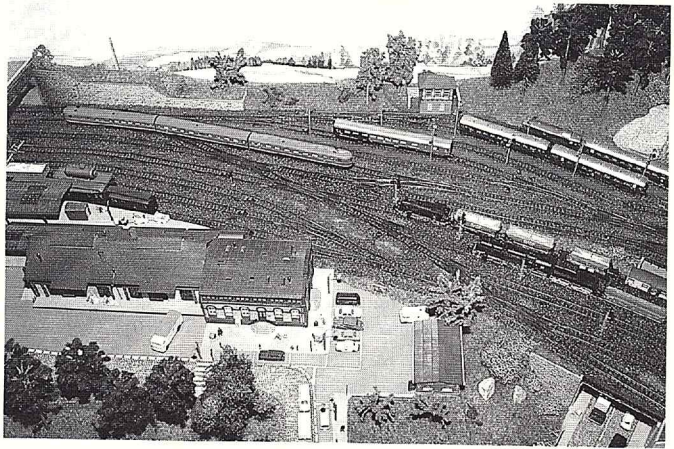
31 + 79

IMPRESSUM

81

VORSCHAU

81



IN DIESEM HEFT:



„Bad Annen“ nennt der Erbauer seine N-Anlage, deren Besonderheit eine ansetzbare Gleiswendel ist (Seite 54).

Nicht größer als ein DIN A 4-Blatt ist der Platzbedarf für eine Schwenkbühne (Seite 32).

Titelbild: Eine kleine Erinnerung ans RhB-Jubiläum: eine Ge 4/4 II, aufgenommen von Lubosch Wimmer.

Anlässlich des 30jährigen Jubiläums der Vogelfluglinie lesen Sie einen Bericht von Peter Tadsen (Seite 60).

