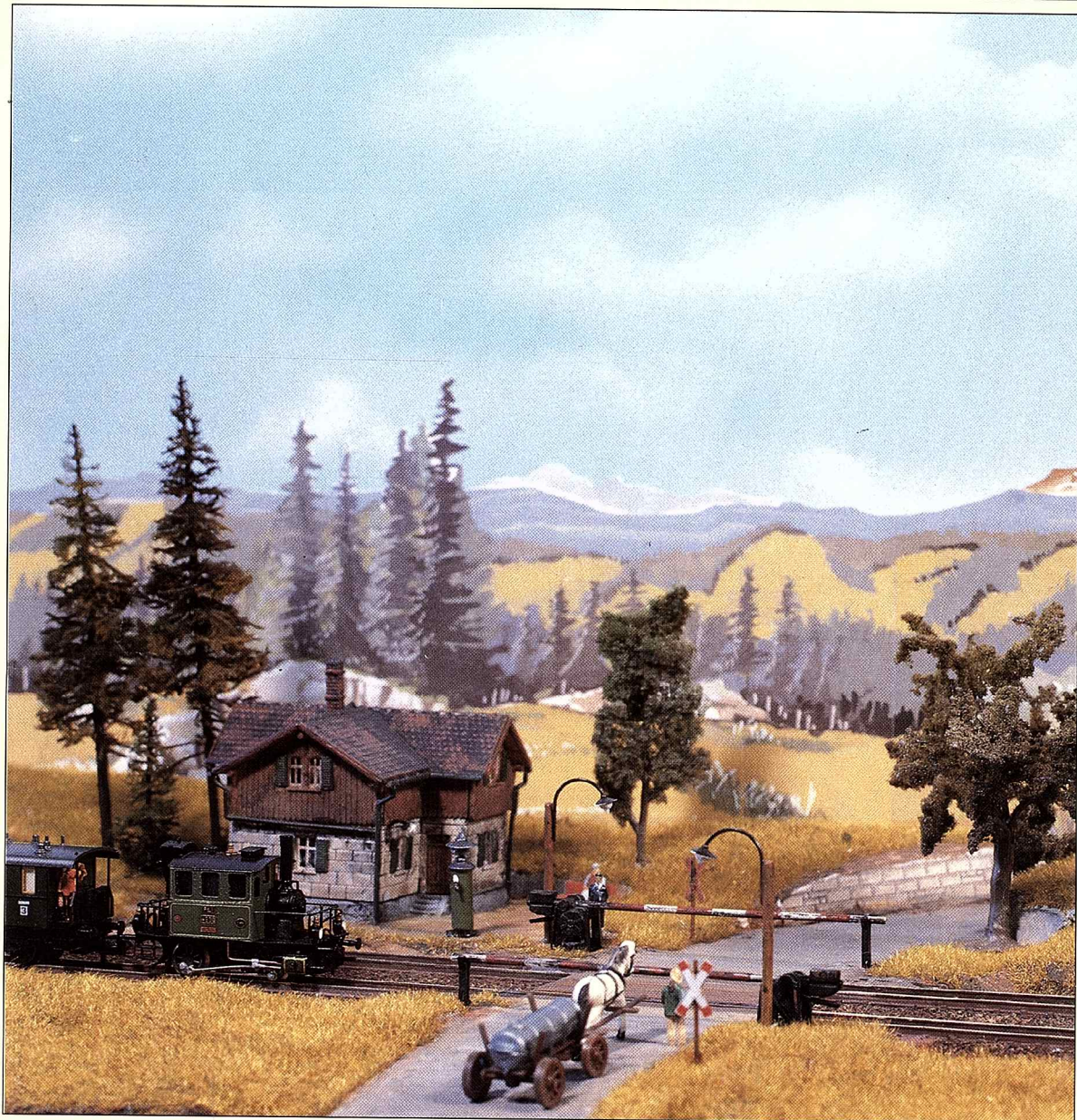


1/89 JANUAR J 8784 E
41. Jahrgang • DM/sFr 7,-
DIE FÜHRENDE DEUTSCHE MODELLBAHNZEITSCHRIFT

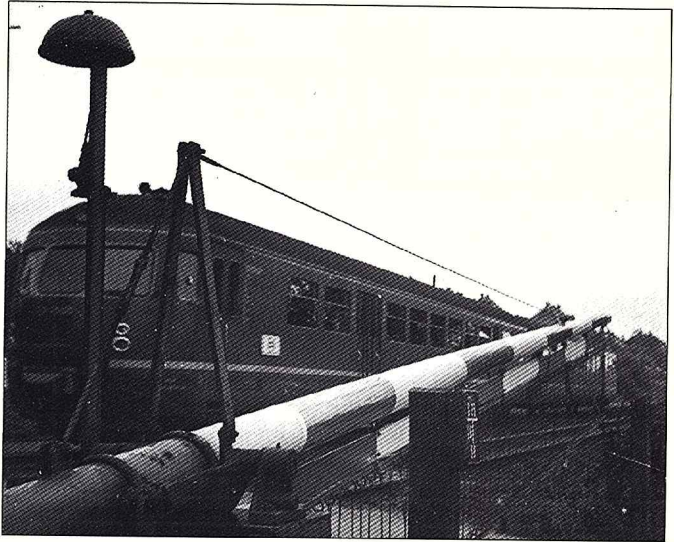
MIBA



**GROSSE CLUBANLAGE • DIE MINEX-BAHN • BAHN-
ÜBERGÄNGE • BAUSATZ-VARIATIONEN VON PIT-PEG**

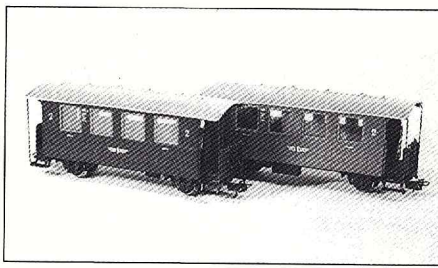
| | |
|--|--------------|
| ZUR SACHE | 11 |
| PANORAMA | 14 |
| TERMINE | 21 |
| MIBA-KONTAKT | 16 |
| MODELLBAHN-ANLAGEN | |
| Große Clubanlage | 30 |
| Schmale Spur auf kleiner Fläche | 52 |
| MIBA-TEST | |
| Symoba Kurzkupplung | 38 |
| Schwachstellen der N-Bahn – systembedingt? Teil 5 | 40 |
| Prüfprotokoll: ROCO H0 | |
| Triebzug 628.2/928.2 | 70 |
| NEUHEITEN | 12+13, 46+51 |
| SELBSTBAUPRAXIS | |
| Pit-Peg: Bausatz-Variationen | 22 |
| VORBILD + MODELL | |
| Bahnübergänge | 54 |
| 150 Jahre Eisenbahnwerkstätten in Potsdam | 62 |
| VORBILD | |
| Museumszug in H0? | |
| Kuckucksbühnel | 18 |
| Mit dem ICE nach Hamburg | 26 |
| Die „Romantische Schiene“ | 29 |
| Bahnhofsfest Frankfurt | 42 |
| Andere Krokodile | 44 |
| SAMMLERECKE | 64 |
| VERSCHIEDENES | 8+45 |
| IMPRESSUM | 73 |
| VORSCHAU | 73 |

Auf den Seiten 47–50 dieses Heftes befindet sich die Inhaltsübersicht des MIBA-Jahrgangs 1988.

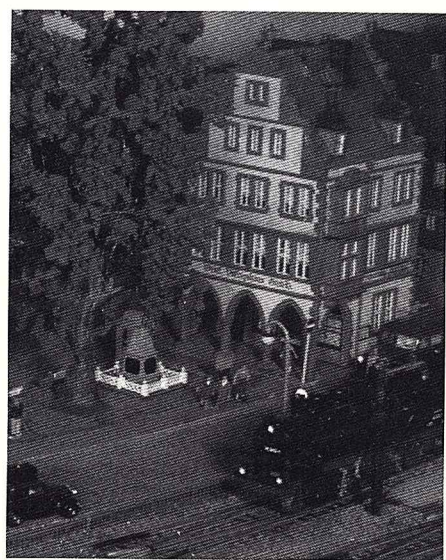


IN DIESEM HEFT:

„Beschränkte Bahnübergänge“ ist das Thema der ersten Folge unserer Artikelserie. Auch das Titelbild von Uwe von Werthern nimmt darauf Bezug. Seite 54.



Eine 0-Bahn auf H0-Gleisen, das war kurz gesagt das Konzept der Minex-Bahn. Seite 64.



Eine große Clubanlage ist bei den Eisenbahnfreunden Werl im Bau, den fertigen Teil stellen wir ab Seite 30 vor.